



Une attraction naturelle et culturelle exceptionnelle vous attend!



Chers hôtes

La Moselle est la région viticole la plus ancienne d'Allemagne. Long de 7,5 km, le sentier de l'Apollon à Valwig vous donne un aperçu de ce paysage unique. Il transmet la riche tradition culturelle de Valwig et du Mont Valwig, vous accompagne sur les pentes escarpées de notre pays viticole vieux de 2000 ans et vous conduit dans l'espace vital d'espèces rares d'animaux et de plantes aimant la chaleur.

L'histoire culturelle

Découvrez nos sites pittoresques et leurs monuments historiques, datant des cinq derniers siècles, entre autres l'église St. Martin (1823–27), de très grande importance car la première d'Allemagne de l'époque néoromane. Au sommet du Mont Valwig se trouve la célèbre église de pèlerinage Stes Marie et Marie-Madeleine remontant à l'époque romane et gothique. Des croix de pierre, statues de saintes, chapelles ainsi que le chemin de croix reconstruit et orné de reliefs contemporains témoignent de la culture mosellane catholique.

La culture de la vigne

Se promener dans les coteaux escarpés est une attraction des plus impressionnantes dans la région de la Moselle (pensez à de bonnes chaussures de marche!). Sur les chauds versants sud de Valwig, le cep de Riesling, le „Roi des vins blancs“, peut déployer sa meilleure qualité. Couronner vos randonnées d'une dégustation chez les viticulteurs et d'une halte dans les tavernes typiques et les auberges rustiques.

Le paysage

Le sentier de l'Apollon passe par un des endroits les plus variés de la région de la Moselle: ce sont 200 m de différence d'altitude de la

rive de la Moselle au sommet du Mont Valwig, les chemins en lacet, les méandres fluviaux, les saillies rocheuses et les points de vue captivants ainsi que le contraste entre les étendues boisées et le découvert des vignes avec vue panoramique qui font la diversité et le grand charme de ce paysage fluvial unique.

La faune

Le sol schisteux et les murailles des vignobles en pentes offrent des conditions de vie idéales à de nombreux animaux et plantes aimant la chaleur. Parmi les espèces rares d'animaux qu'on rencontre dans les vignes, il y a des lézards, des couleuvres, des sauterelles, de nombreux coléoptères ainsi que des papillons, le flambé et l'apollon de la Moselle. C'est d'après ce dernier, un papillon des plus beaux et des plus menacés d'Europe, qu'on a baptisé le sentier naturel et culturel de Valwig.

La flore

Comme plantes typiques pour le climat chaud des vignes, il y a des crassulacées retenant l'eau, des herbes rares et de nombreuses fleurs. Parmi les particularités des basses forêts de Valwig, on compte le buis sauvage qu'autrefois on transportait jusqu'à Cologne le dimanche des Rameaux.

Prenez votre temps et suivez tranquillement le sentier de l'Apollon – cela en vaut la peine!

Votre commune de Valwig

A Special Cultural and Nature Experience Awaits You!



Dear Guests,

The Moselle is the oldest viticultural landscape of Germany. Along the length of about 7,5 km the Apollo Path of Valwig offers you an exciting insight into this unique viticultural landscape. It shows you the rich cultural



Variété architectonique comme reflet du territoire

Colours of the architecture as a reflection of the landscape

Kleurenveelvoud van de architectuur als spiegelbeeld van het landschap

ral tradition of Valwig and Valwigerberg, accompanies you through the steep slopes of our 2000-year-old wine region and leads you to the habitats of rare warmth-loving plants and animals.

Cultural History

Discover the picturesque villages with monuments of five centuries, including the highly significant parish church of St. Martin (1823–27), which is considered to be the first neo-Romanesque church of Germany. Dating from the Romanesque and Gothic periods is the famous pilgrimage church of St. Maria and Maria Magdalena on the Valwigerberg. Stone crosses, wayside shrines and chapels as well as the stations of the Cross, restored with contemporary relief sculptures, are further examples of catholic Moselle culture.

Viticulture

A walking tour through the steep slopes of the vineyards counts as one of the most impressive experiences of the Moselle (proper walking shoes!). Here in Valwig, on the warm, steeply-angled southern slopes, the "Queen of White Wines", the Riesling grape variety, can flourish and reach its highest quality. Add to your nature and cultural experience by tasting wine at a local winery and take a break at an original wine tavern or a hearty inn!

Landscape

The Apollo Path leads through one of the most varied sections of the local landscape of the Moselle. 200 m change in altitude between the banks of the River Moselle and Valwigerberg, crooked paths and river meanders, craggy rock faces and fascinating view points as well as the contrast between forested areas and open vineyards with wonderful long ranging views underline the variety and the attractiveness of this unique river landscape.

Fauna

With the warmth-retaining slaty soils and dry rock walls the steep vineyards offer an ideal habitat for many warmth-loving plants and animals. Lizards, adders, locusts and numerous kinds of beetles, and also the Sail Butterfly and Moselle Apollo Butterfly. This nature and cultural path was named after this butterfly – one of the most beautiful but most endangered butterflies of Europe.

Flora

Water-retaining succulents, rare grasses and many flowers belong to the typical species of plants which have adapted to the warm climate of the vineyards. The box tree which grows wild here is one of the particularities of the Valwig lower woodlands and in former times was especially delivered to Cologne for Palm Sunday.

Take the time to wander along the Apollo Path – it's worth it!

Your Local Council of the Village of Valwig

Vue sur la Moselle et Cochem-Sehl

View over the Moselle at Cochem-Sehl

uitzicht over de Moezel op het stadsdeel Cochem-Sehl



Op U wacht een bijzondere culturele en natuurkundige ervaring!



Geachte gasten,

de Moezel is het oudste wijngedebied in Duitsland. Over een lengte van ongeveer 7,5 km krijgt U op de Apolloweg in Valwig een interessante indruk van dit bijzondere landschap met wijnaanbouw. Ze geeft indruk van de rijke cultuurtraditie van Valwig en Valwigerberg, voert U in de steile gebieden van ons 2000-jarig wijngedebied en leidt U door de levensruimte van bijzondere planten en dieren, die van warmte houden.

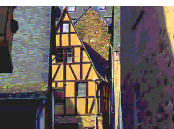
Cultuurgeschiedenis

Ondekt U met ons schilderachtige dorpjes met monumenten uit 5 eeuwen, o.a. de be-

Murailles: espace vital de beaucoup d'animaux et de plantes aimant la chaleur
Dry rock walls: The habitat for many warmth-loving plants and animals



Droge muren: de levensruimte van veel planten en dieren, die van warmte houden



Maison en pans de bois,
apollon de la Moselle,
cep de Riesling

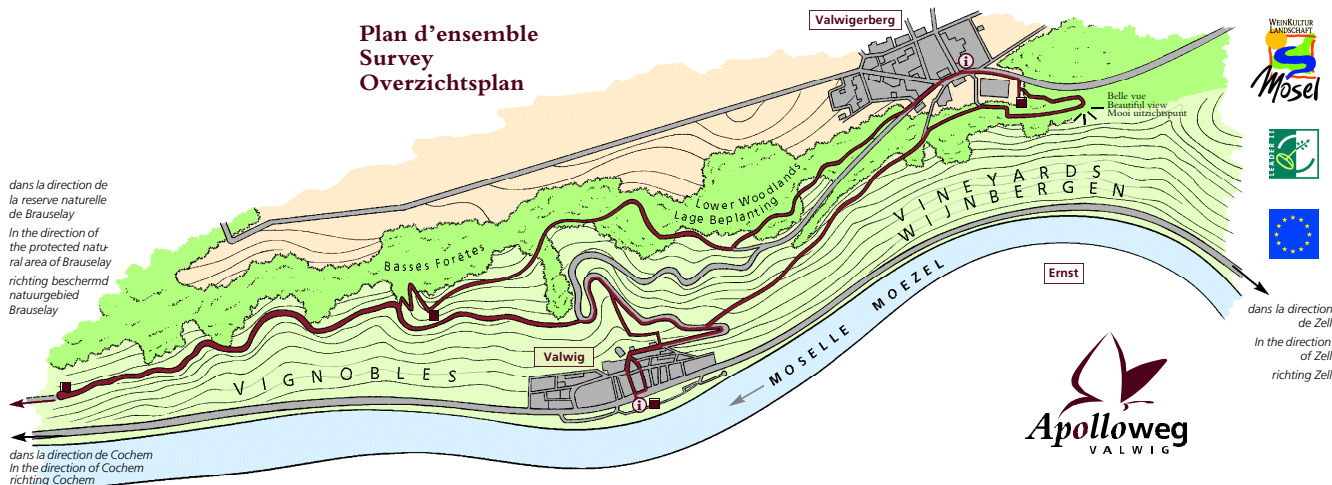
Half-timbered house,
Moselle Apollo and
Riesling Grape Vine

vakwerkhuis,
Moselapollon en
rieslingwijnstok

dans la direction de
la réserve naturelle
de Brauselay
In the direction of
the protected natu-
ral area of Brauselay
richting beschermd
natuurgebied
Brauselay

dans la direction de Cochem
In the direction of Cochem
richting Cochem

Plan d'ensemble Survey Overzichtsplan



Het landschap

De Apolloweg verloopt door een van de afwisselendste landschappen van de Moezel. Het hoogteverschil van de Moezel tot Valwigerberg is 200 m. De bochten in de wegen en in de Moezel, ontogankelijke rotsputten en fantastische uitzichtspunten als ook het contrast tussen bossen en dan weer open wijngieden met vergezichten, zorgen voor veel afwisseling en voor de aantrekkingskracht van dit unieke riviereengebied.

Fauna

De leistenen van de wijnbergen en droge muren, die lang de warmte behouden, zorgen ook voor ideale mogelijkheden voor de planten en dieren, die van warmte houden. Tot deze zelden voorkomende dieren behoren: hagedissen, slangen, sprinkhanen, talrijke keversoorten, vlinders en de „Moselapollon“. Naar deze vlinder – een van de mooiste



helaas door uitsterven bedreigde vlinders in Europa – werd deze natuur en cultuurweg genoemd.

Flora

Planten met dikke bladeren, die het water vast kunnen houden, zelden voorkomende grassoorten en veel bloemen behoren tot de typische soorten, die aangepast zijn aan het warme klimaat hier. Tot de bijzonderheden van de lage beplanting in Valwig hoort de buxus (palmboompje), die hier in het wild voorkomt en vroeger op palmzondag zelfs naar Keulen werd geleverd.

Neemt U zich de tijd, om in alle rust de Apolloweg te volgen. Het loont de moeite!

Uw gemeente Valwig

Tel.: (0 26 71) 91 63 22, Fax: (0 26 71) 53 26
www.apolloweg-valwig.de

Un sentier culturel
près de la Moselle



A Cultural Path
of the Moselle



Een cultuurweg
aan de Moezel



Apolloweg

VALWIG



WeinKulturLandschaft Mosel